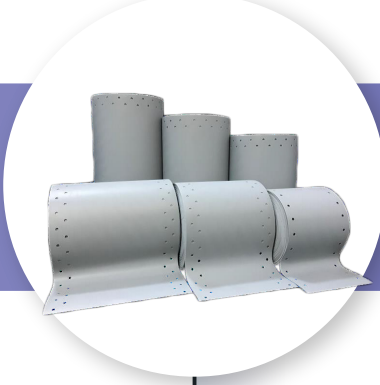


TERMOELAST TE DTB



TANIMI



MAROFLİNE TERMOELAST TE Termoplastik elastomer esaslı dilatasyon bandı, her türlü yapı ve genişleme derzlerinin birleşim yerlerinde kullanılan kalıcı elastikiyette dilatasyon bandıdır.

NOT:

Uygulama sırasında yapıştırıcı olarak yüksek performanslı, MAROFLİKİT POLYEPOXY MY HARÇ 2K epoksi yapıştırıcı kullanılmalıdır.

KULLANIM ALANLARI



- Bitki köklerine dayanıklı olduğundan toprak altı uygulamalarda,
- Yatay/dikey dilatasyonların su yalıtımında,
- Geniş ve düzensiz çatlakların yalıtımında,
- Taban-parapet bağlantılarının elastik su yalıtımında,
- Çelik konstrüksiyon ve betonarme gibi farklı yapı malzemelerinin birleşim yerlerinde,
- Yüzme havuzu ve atık su ünitelerinde,
- Tünel ve benzeri yer altı yapılarında kullanılır.

NOT :

Karışım esnasında malzemenin +15°C, +25°C arasında olduğundan emin olunmalıdır.

AVANTAJLARI



- UV dayanımı yüksektir,
- Bitki köklerine karşı dayanımı yüksektir,
- Bakteri ataklarına ve kimyasal olarak parçalanmaya dayanıklıdır,
- Çevresel etkiler ve agresif ortamlara karşı yüksek dirence sahiptir,
- Kolay işlenebilir,
- Yüksek elastikiyete sahiptir.

UYGULAMA YAPILACAK YÜZEY HAZIRLANIŞI



- Uygulama yapılacak yüzeyler kuru, temiz ve serbest parçacıklardan arındırılmış olmalıdır.

UYGULAMA



- 1) MAROFLİKİT POLYEPOXY MY HARÇ 2K Uygulaması :
 - MAROFLİKİT POLYEPOXY MY HARÇ 2K epoksi yapıştırıcı iki bileşenlidir. uygulamadan önce A bileşeni (3,75 kg) ve B Bileşeni (1,25 kg) düşük devirli karıştırıcı ile homojen bir karışım haline gelene kadar karıştırılır.
 - Mala ve spatula yardımı ile dilatasyon yanaklarına takriben 1,0 – 1,5 mm kalınlığında MAROFLİKİT POLYEPOXY MY HARÇ 2K epoksi yapıştırıcı uygulanır.

- Uygulama genişliği 20 cm enindeki bant için en az 40 mm, 30 cm enindeki bant için en az 50 mm olmalıdır.
- Kuvvetli aderans sağlamak için uygulama esnasında yapıştırıcı zemine iyice yedirilmelidir.
- 2) MAROFLİNE TERMOELAST TE Bandı uygulanması:
 - Uygulama yapılacak alanlar tespit edilerek uygun bant boyları hazırlanır, ekleme gerektiren bantlar uygulamadan önce sıcak hava tabancası ile kaynakılarak hazırlanır, bu işlem için MAROFLİKİT POLYEPOXY MY HARÇ 2K epoksi yapıştırıcı kullanılmaz.
 - MAROFLİNE TERMOELAST TE dilatasyon bandı yapıştırıcı katmanının üzerine serilir ve uygun bir rulo yardımı ile MAROFLİNE TERMOELAST TE dilatasyon bandı ve yapıştırıcı katmanı arasında tam temas oluşması sağlanır.
 - Benzer şekilde bandın üst yüzeyine MAROFLİKİT POLYEPOXY MY HARÇ 2K epoksi yapıştırıcı uygulanır.
 - Uygulama 1,0 – 1,5 mm kalınlığında ve bandı en az 20 mm taşacak şekilde yapılır, katman sertleşmeye bırakılır.

UYARI



- MAROFLİKİT POLYEPOXY MY HARÇ 2K epoksi yapıştırıcı tam olarak sertleşene kadar bant hareket ettirilmemeli, kaldırılmamalı, suya karşı korunmalı ve mekanik olarak zorlanmamalıdır.
- Soğuk havalarda yapıştırıcının kuruma süresinin uzayacağı, sıcak havalarda kısılacığı göz önüne alınmalıdır.

RAF ÖMRÜ VE DEPOLAMA



- Uygun depolama koşullarında (Kuru ve serin ortamda, orijinal ambalajında) açılmamış olarak 24 aydır.

AMBALAJ



- 25 m rulo

ÜRÜN KODU



1. MAROFLİNE TERMOELAST TE -150/1D: 150 x 1 mm DTB
2. MAROFLİNE TERMOELAST TE -200/1D: 200 x 1 mm DTB
3. MAROFLİNE TERMOELAST TE -250/1D: 250 x 1 mm DTB
4. MAROFLİNE TERMOELAST TE -300/1D: 300 x 1 mm DTB
5. MAROFLİNE TERMOELAST TE -350/1D: 350 x 1 mm DTB
6. MAROFLİNE TERMOELAST TE -400/1D: 400 x 1 mm DTB
7. MAROFLİNE TERMOELAST TE -150/1.25D: 150 x 1.25 mm DTB
8. MAROFLİNE TERMOELAST TE -200/1.25D: 200 x 1.25 mm DTB
9. MAROFLİNE TERMOELAST TE -250/1.25D: 250 x 1.25 mm DTB
10. MAROFLİNE TERMOELAST TE -300/1.25D: 300 x 1.25 mm DTB
11. MAROFLİNE TERMOELAST TE -350/1.25D: 350 x 1.25 mm DTB
12. MAROFLİNE TERMOELAST TE -400/1.25D: 400 x 1.25 mm DTB
13. MAROFLİNE TERMOELAST TE -150/1.5D: 150 x 1.5 mm DTB
14. MAROFLİNE TERMOELAST TE -200/1.5D: 200 x 1.5 mm DTB
15. MAROFLİNE TERMOELAST TE -250/1.5D: 250 x 1.5 mm DTB
16. MAROFLİNE TERMOELAST TE -300/1.5D: 300 x 1.5 mm DTB
17. MAROFLİNE TERMOELAST TE -350/1.5D: 350 x 1.5 mm DTB
18. MAROFLİNE TERMOELAST TE -400/1.5D: 400 x 1.5 mm DTB
19. MAROFLİNE TERMOELAST TE -150/1D: 150 x 2 mm DTB
20. MAROFLİNE TERMOELAST TE -200/1D: 200 x 2 mm DTB
21. MAROFLİNE TERMOELAST TE -250/1D: 250 x 2 mm DTB
22. MAROFLİNE TERMOELAST TE -300/1D: 300 x 2 mm DTB
23. MAROFLİNE TERMOELAST TE -350/1D: 350 x 2 mm DTB
24. MAROFLİNE TERMOELAST TE -400/1D: 400 x 2 mm DTB



TEKNİK BÜLTEN

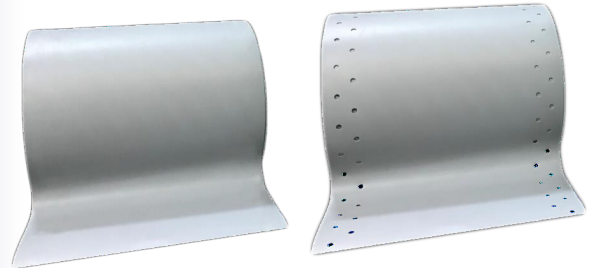
TEST	STANDART	BİRİM	DEĞER
Çekme Dayanımı (Enine)	EN-ISO 527-3	MPa	4,7
Çekme Dayanımı (Boyuna)	EN-ISO 527-3	MPa	4,8
Maksimum Yükte Uzama (Enine)	EN-ISO 527-3	%	580
Maksimum Yükte Uzama (Boyuna)	EN-ISO 527-3	%	532
Yırtılma Yayılması Dayanımı (Enine)	EN-ISO 12310-2	N/mm ²	48
Yırtılma Yayılması Dayanımı (Boyuna)	EN-ISO 12310-2	N/mm ²	42
Sertlik	ISO 868	Shore A	70
Epoksiden Soyulma Dayanımı	DIN 16860	N/10mm	> 20
Kimyasal Dayanım	Su bazlı ve bitüm bazlı temel yalıtımları, Deniz suyu, Atık su, UV ışınları, Hidroliz, Mikroorganizma		
Renk	RAL 7040		
Su Basıncı Dayanımı	EN 1928	Bar	> 5
Soğukta Katlama	SIA 280/3	-	-300C'da Çatlama Yok
Servis Sıcaklığı	SIA V280/3+4	-	30 / +800C
Kalınlık	mm	1-1,25-1,5	
Genişlik	cm	15-20-25-30-35-40	
Ağırlık	gr/cm ²	1,050	



DİKKAT

Yukarıda anlatılan uygulama özellikleri ve yüzeyleri dışında kullanılması durumunda oluşacak hatalardan MAROF YAPI sorumlu değildir.

1-Kenar Deliksiz Model : 2-Kenar Delikli Model :



UYARI



- Açık ve kapalı alanlarda yapılan uygulamalarda zemin, ortam sıcaklığı ve ortam nemi dikkate alınmalıdır.